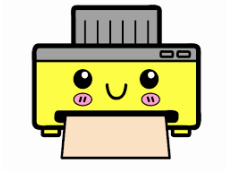


CONTRIBUTO VOLONTARIO

A cosa servono i 50 euro che il Consiglio di Istituto ha stabilito di chiedere alle famiglie?

IN GENERALE A POTENZIARE L'OFFERTA FORMATIVA DELLA SCUOLA

1. a fornire materiale di supporto per consentire a **TUTTI** i **LABORATORI** attivati di lavorare senza limitazioni di mezzi (basti solo pensare alla carta necessaria per le fotocopie o ai toner da sostituire nelle stampanti);



2. a **FORNIRE** agli studenti i **LIBRETTI PER LE GIUSTICAZIONI**;



3. ad **INTEGRARE L'ASSICURAZIONE MINISTERIALE** con una **ULTERIORE ASSICURAZIONE** (alla modica spesa di poco più di 6 euro) assicurando così gli studenti **NON PIÙ** soltanto all'interno dell'edificio scolastico ma anche durante le visite culturali, le uscite didattiche ed i viaggi di istruzione;



4. a **REALIZZARE PROGETTI** che richiedono materiali;

FORSE NON SAI CHE

1. che il Contributo Volontario ed i viaggi di istruzione SONO DEDUCIBILI DALLE IMPOSTE per il 19%;
2. che **NON È NECESSARIO** versare l'intera quota, ma almeno 20 euro per le spese indispensabili (ad esempio l'assicurazione integrativa);
3. che il contributo richiesto dal nostro istituto **È RIMASTO INVARIATO** da più di 3 anni;
4. che il contributo va effettuato al momento della conferma dell'iscrizione (cioè entro il 31 gennaio di ogni anno) per le classi intermedie e, tra fine giugno e luglio, per le nuove classi prime;
5. che la scuola **RENDERÀ CONTO** al Consiglio di Istituto delle modalità in cui verrà speso il contributo versato dalle famiglie.

L'istruzione **È UN DIRITTO FATICOSAMENTE CONQUISTATO** grazie al quale è possibile mettere in atto le pari opportunità tra persone nate in contesti diversi e con diverse possibilità economiche.